

## Tutorial Double sleeve tee

Sömsmån ingår med 0,7cm.



1. Klipp ut alla delar.



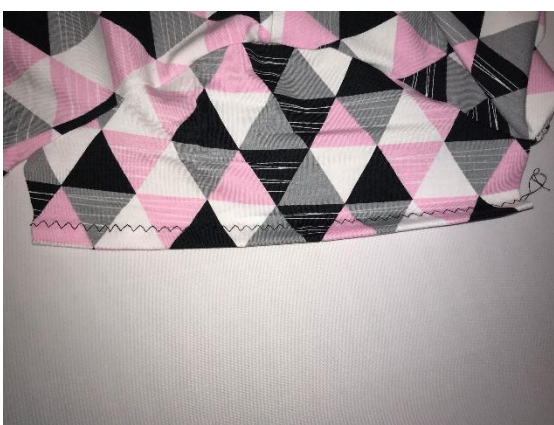
2. Lägg fram och backstycke, räta mot räta, nåla ihop axelsömmarna.
3. Sy ihop axelsömmarna.



4. Lägg de korta ärmarna ovan på de långa, rätsidan uppåt på båda.
5. Nåla fast i ärmhålet på tröjan.



6. Sy fast ärmarna, se till så att båda lagren kommer med.



7. Vik in fällan, nåla och pressa.
8. Sy fällan med stretchig söm.



9. Lägg tröjan, räta mot räta, se till så den korta ärmen ligger rätt. Börja nåla i ärmhålan så att du ser till så sömmen ligger rakt över varandra.
10. Sy ihop sidesömmen, Gör likadant på båda sidorna.



11. Lägg mudden räta mot räta.
12. Sy ihop till en ring.



13. Vik mudden och nåla fast den, räta mot räta, jämt i halsrigningen.
14. Sy fast mudden.



Ida Georgiou

2019-03-14