

Tutorial bboxy top

Sömsmån ingår med 0,7cm.



1. Klipp ut alla delar.



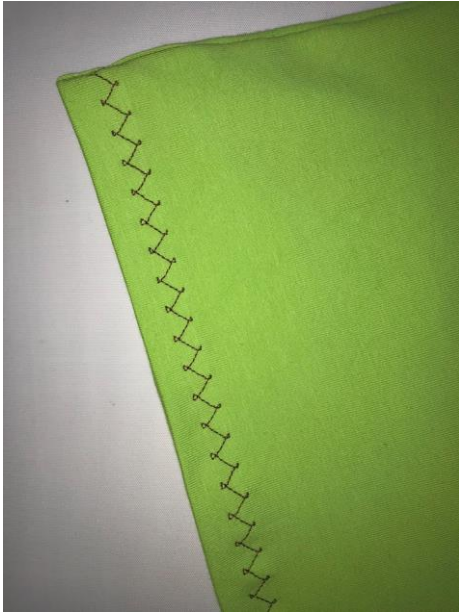
2. Lägg linnets delar räta mot räta.
3. Sy axelsömmarna. Jag lämnar 1cm öppen av ena halskanten för att kanta. Kanta kan du göra på ditt sätt alt se avsnittet "Kanta för..."



4. Nåla linnets sidsömmar, rätta mot rätta.
5. Sy sidsömmarna. Även här lämnar jag 1 cm för att kanta.



6. Vräng linnet, så rätsidan är utåt.
7. Vik in 1,5cm av nederkanten, nåla och pressa.



8. Fålla med en stretchig söm. Ex cover, tvillingnål eller dekorsöm.



9. Kanta halsringning samt ärmhål.



10. Lägg tröjans fram och bakstycke räta mot räta.

11. Sy axelsömmarna. Här lämnar jag 1cm för att kanta halsringningen sedan.



12. Nåla fast ärmerna räta mot räta med ärmhålet, se till att det ligger jämt.

13. Sy fast ärmarna i ärmhålen.



14. Lägg tröjan räta mot räta. Börja nåla från ärmhålet så sömmen ligger rakt över varnadra.

15. Sy ärm och sidesöm. Gör likadant på båda sidorna.



16. Vräng tröjan.

17. Vik in fällan 1,5cm, pressa och nåla nederkan av tröjan samt ärmarna.

18. Sy fällan med stretchig söm. Ex cover, dekorsöm eller tvillingnål.



19. Kanta halsringningen.



Klar!

Ida Georgiou

2019-01-31