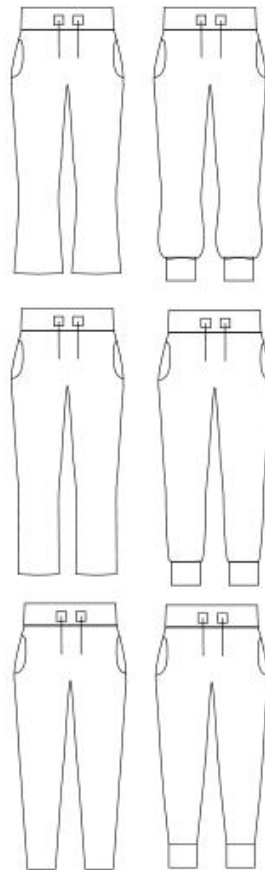


Tutorial Chill pants

Chill Pants

Pattern By Omgbananas



PDF PATTERN SIZE XS-3XL

Tillklippning och sömmar

Sömsmånen ingår med 0,7 mm och klipps ut direkt utifrån mönstret.

Modellen är en tajtare byxa, för en vidare modell går du upp 1-2 storlekar. Använd Overlocksöm eller en överkastande stretchsöm på hushållsmaskin. Fickorna sys med täcksöm eller en dekorsöm, tex väffelsöm. Det finns tre benslut varav flared är det som från start är i mönstret, vill du använda någon av de andra modellerna byter du benslut där pilen markerat



1 • FICKA

Kanta ficköppningarna (för kantning se avsnitt * 3)



Nåla fast fickorna räta mot framstyckets avigsida ca 1,5-2 cm ovanför kantbandet och sy fast med täcksöm eller dekorsöm.



2• MONTERING

Sy ihop fram och bakstyckets sidosömmar. Sy därefter benens innesömmar. Vänd ena benet så du har rätsidan utåt och stoppa ner benet inuti det andra och nåla ihop grensömmen. Sy grensömmen.



Stryk på mellanlägg på Midjemuddens avigsida där öljetterna ska sitta. Sy fast fyrkanterna av tyg/fuskskinn på fronten av mudden med en raksöm, använder jerseyklappor så stryker du först på mellanlägg på baksidan av dessa innan de sys fast på mudden. Fäst öljetterna.



Sy ihop Muddens kortsida så den blir till en ring, Vik mudden dubbel och nåla fast muddens framsida (sidan med öljetterna) mot byxans avigsida. Markera ut sida och mitt på både byxa och mudd när du nålar och sätt några extra nålar fram vid öljetterna så att dessa sitter rakt placerat över mitt fram sömmen. Sy fast mudden.



Mudda bensluten. Sy ihop Benmuddens sida och vik den dubbel så att sömmen hamnar på insidan. Nåla fast mudden på benslutet. Sy fast mudden i benslutet.



Trä i snöre i midjan, knyt en knut på ändarna så dessa inte kan dras igenom öljetterna.

Klart!